



Gardenia

MENSILE DI FIORI, PIANTE, ORTI E GIARDINI

IN INGHILTERRA

Un giardino sempre nuovo

In evoluzione, come l'abilità giardiniera della proprietaria

PARIGI

La corte di un negozio trendy

MILANO

Muro verde in terrazzo

IN CINA

I nuovi giardini contemporanei

ORCHIDEE

Rarità da collezionare

VIOLETTE

Nuovi ibridi per l'inverno

IN CASA

Suggerimenti in verde

SEYCHELLES

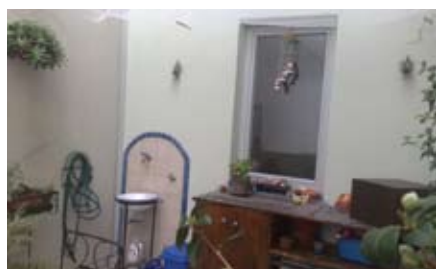
Paradiso botanico

**ABITARE
STOFFE
E CARTE
A TEMA
FLOREALE**



progettiamo il terrazzo

A CURA DI SAMANTHA GAIARA _ PROGETTO E ILLUSTRAZIONI
DI STEFANO MARINAZ



«Posseggo un terrazzo di 14 metri quadrati coperto da un pergolato e chiuso su tre lati da muri. L'unico affaccio si trova a nord e si apre su una graziosa corte. Desidero trasformare questo spazio in un luogo dove rilassarmi circondata dal verde. Quale pianta potrei associare al falso gelsomino? E come sfruttare il piccolo spazio che si viene a creare a nord-ovest tra la balaustra e il muro dell'appartamento?».

ADRIANA RADOVINI, TRIESTE

Legno e un tocco di blu

Uno spazio di 14 metri quadrati non proprio felice, ma luminoso e protetto, è risolto grazie a un insolito modo di rivestire i muri

Chiuso da muri su tre lati ed esposto a nord, questo terrazzo ha una posizione non proprio felice, anche se presenta il grande vantaggio di essere protetto dalla gelida bora che spesso spazza Trieste. Inoltre, trovandosi all'ultimo piano risulta luminoso e in estate riceve anche qualche ora di sole. È per questi ultimi motivi che il paesaggista ha potuto mantenere il falso gelsomino piantato dalla proprietaria: *Trachelospermum jasminoides*, infatti, cresce rigoglioso anche ricevendo poco sole, benché la sua fioritura sia meno vistosa. Le altre essenze scelte per arredare il terrazzo sono

invece amanti dell'ombra, come le *Camellia sasanqua* 'Narumigata'. Piantate in ampi vasi lungo il lato est, fioriscono di bianco tra ottobre e dicembre, rischiarando l'ambiente. Bianchi sono anche *Narcissus poeticus* e *Astranzia rubra* 'Snow Star' che, assieme alla felce *Polystichum setiferum*, sono sistemati sul mobile in tek realizzato su misura che copre il motore dei condizionatori. (In tek è anche il pavimento).

Il paesaggista suggerisce inoltre di tingeggiare di blu le pareti a est e a ovest e quindi di rivestirle con listoni di legno larghi 5 cm, inchiodati al muro a 5 cm

* Le piante scelte per vestire questo spazio sono in maggioranza amanti dell'ombra



manutenzione
2 volte l'anno



acqua
media



ombra
piena



l'uno dall'altro: ne risulta un piacevole gioco di chiaro-scuro che rende accogliente e caldo l'ambiente. Ai muri sono fissati anche i fili in acciaio utili a sostenere il falso gelsomino e la *Clematis* 'Frances Ravis', varietà vigorosa dai grandi fiori blu-viola, due rampicanti che coprono il pergolato creando la privacy necessaria.

Lo spazio di poco più di 3 metri quadrati chiuso tra il muro e la balaustra ospita un contenitore in tek per la raccolta differenziata e, per abbellirlo un vaso contenente *Viburnum x bodnantense*. Questo arbusto deciduo ha foglie eleganti portate da piccioli rosso corallo, che da giovani se strofinate emanano un forte odore di peperone e in autunno assumono riflessi ramati, e fiori profumati dalla fine dell'inverno alla primavera, che, inizialmente rosa pallido, invecchiando si fanno rosa più intenso e si macchiano di bianco. Anche il portamento è piacevole, grazie alla ramificazione leggera e armoniosa.



La poltrona. Si chiama Nido ed è stata disegnata da Patricia Urquiola ed Eliana Gerotto per Paola Lenti, la poltroncina in acciaio inox e corda Rope intrecciata. Disponibile in molti colori diversi, viene venduta con quattro cuscini dotati di rivestimento sfoderabile. Costa 4.420 €.



La lampada. Da incassare nel pavimento o nel muro, Xtrema di Lamp è realizzata in acciaio inox e cristallo traslucido. Disponibile nelle due versioni da 40 mm di diametro (2 led) e 80 mm (6 led), può produrre luce bianco caldo o freddo. Prezzi su richiesta.

Le idee



QUANTO COSTA

PROGETTAZIONE	800 €
FORNITURA PIANTE	200 €
MOBILE IN TEK SU MISURA PER COPRIRE IL CONDIZIONATORE	220 €
IMPIANTO DI IRRIGAZIONE CON GOCCIOLATORI PER OGNI VASO	180 €
RIVESTIMENTO DELLE PARETI IN LEGNO TEK	200 €
RIVESTIMENTO DEI PAVIMENTI IN LEGNO TEK	800 €

Dal preventivo sono esclusi: arredi, corpi illuminanti, opere murarie e il costo per il trasporto al piano di tutto il materiale.



I vasi. Colorati con pigmenti naturali e realizzati interamente a mano dagli artigiani del laboratorio belga Atelier Vierkant, i vasi a tronco di cono RZ60 sono resistenti al freddo e alle intemperie grazie agli accurati processi di cottura cui vengono sottoposti. Disponibili nei colori grigio chiaro e grigio scuro, crema, nero e rosso, sono alti 60 cm, e misurano 60x60 cm alla base, 35x35 all'orlo. Costano 395 €.



STEFANO MARINAZ

Laureato in scienze e tecnologie agrarie a Udine, e in architettura del paesaggio a Firenze, nel 2008 si trasferisce a Greenwich, in Inghilterra, dove consegue il Master in *landscape architecture*. Oggi vive a Londra dove si occupa di progettazione del verde.

DOVE SI TROVA

LAMP (PER LE LAMPADE): www.lamp.es; distribuito da Zonca, Voghera, tel. 0383 48441, italy@lamp.es

ATELIER VIERKANT (PER I VASI): www.ateliervierkant.com, distribuito da Frassinagodiciotto insideout, Bologna, tel. 051 6335189, www.frassinago18.com

PAOLA LENTI (PER LA POLTRONA): tel. 0362 344587, www.paolalenti.it
STEFANO MARINAZ: Richmond, Londra, tel. 0044 7515023760, stefano.marinz@gmail.com - www.riflessidipaesaggio.com